

Mikołów, dnia 12 lutego 2018r.

Znak sprawy: DS.4240.44.2018

Znak pisma: 638/2018

INVEST-MAP
mgr inż. Łukasz Muzyk
al. Korfantego 55/33
40-161 Katowice

Dotyczy: określenia warunków technicznych dla zadania inwestycyjnego pn.: „Modernizacja sieci wodociągowej wraz z przyłączami do budynków obejmującej rejon ulicy Fitelberga, Wierzbowej w Mikołowie.

W odpowiedzi na Państwa pismo **Zakład Inżynierii Miejskiej Sp. z o.o. w Mikołowie** podaje warunki techniczne przebudowy sieci wodociągowej wraz z przyłączami do budynków:

- zaprojektować połączenia z siecią:
 - istniejącą Ø150mm żeliwo w rejonie budynków 7, 9 przy ul. Fiołkowej,
 - projektowaną Ø180mm PE w rejonie działki nr 1414/69,
 - istniejącą Ø90mm PE w ul. Jaskółczej,
- sieć i przyłącza należy zaprojektować trasą najkrótszą możliwie wzdłuż dróg i dojazdów, sieć wodociągową w miarę możliwości prowadzić poza działkami prywatnymi,
- sieć zaprojektować o średnicy Ø110 mm,
- sieć i przyłącza zaprojektować z rur PE100 SDR11 posiadających aprobatę techniczną dopuszczającą do układania bez obsypki piaskowej, jednorodnych pod względem wszystkich cech fizyko-chemicznych w całej masie lub trójwarstwowych,
- do połączenia z istniejącymi przewodami wodociągowymi należy zastosować połączenia kołnierzowe SYNOFLEX lub SYSTEM2000 ,
- całą armaturę wodociągową, zawory redukcyjne oraz kształtki połączeniowe (trójniki, złączki itp.) zaprojektować zgodnie z załącznikiem nr 5,
- na odgałęzieniach od wodociągów rozdzielczych oraz przed i za przejściem przez drogę DK 81 zabudować zasuw żeliwne, kołnierzowe, krótkie typu E 4000,
- zaprojektować pełne węzły zasuw w miejscach oznaczonych na załączonej mapie poglądowej, zabudować zasuw żeliwne, kołnierzowe, krótkie typu E 4000,
- projektować hydranty p. pożarowe nadziemne,
- przed hydrantami zaprojektować zasuw kołnierzowe,
- w najniższym punkcie przewidzieć odwodnienie wodociągu poprzez zabudowę hydrantu, a w najwyższym odpowietrzenie,
- w przypadkach lokalizacji zasuw w drogach stosować teleskopowe obudowy do zasuw,
- trasę projektowanych sieci i przyłączy wodociągowych prowadzić min. 3,0 m od ścian budynków oraz 1,5 m od granicy działek, istniejących ogrodzeń i innych obiektów małej architektury oraz pozostałego uzbrojenia,
- stosować minimalne przykrycie dla wodociągu 1,40 m,

- na wysokości 50cm nad przewodami wodociągowymi ułożyć taśmę informacyjną w kolorze niebieskim z wkładką metalową, którą należy połączyć z istniejącą taśmą,
- wszelkie skrzyżowania projektowanego uzbrojenia z istniejącymi urządzeniami podziemnymi wykonać zgodnie z PN, obowiązującymi przepisami i zaleceniami użytkowników uzbrojenia.
- przejścia wodociągu pod drogami prowadzić w rurach ochronnych na płozach dystansowych z uwzględnieniem gumowych manszet zabezpieczających oba końce przewodu,
- do projektu dołączyć schematy węzłów wodociągowych,
- włączenia przyłączy do wodociągu źródłowego zaprojektować poprzez opaski do nawiercania rur PE oraz zasuwy kombinacyjne do nawiercania ISO POM,
- ewentualne włączenia do przyłączy wykonać poprzez trójniki i zasuwy do przyłączy domowych ISO POM,
- przyłącze wodociągowe na długości od przejścia pod fundamentem do przejścia przez posadzkę wykonać w rurze osłonowej, a do połączeń rur PE przed zestawem wodomierzowym stosować złączki ISO,
- przejście przyłącza wodociągowego przez ścianę budynku wykonać jako szczelne, a podejście wodomierzowe wykonać z rur i kształtek polipropylenowych PN10 umocowanych na ścianie budynku,
- redukcje i kształtki w węzłach wodomierzowych wykonać z elementów mosiężnych,
- wodomierze zamontować na specjalnych konsolach umieszczonych na ścianach wewnątrz budynków.

Zastosowana armatura musi spełniać wymogi zgodnie z załącznikiem nr 5.

Powyższe warunki techniczne są ważne na okres dwóch lat od daty ich wydania.

Jednocześnie tut. zakład informuje, iż należy złożyć do uzgodnienia projekt budowlany i wykonawczy przedmiotowego zadania.

DYREKTOR
dział Technicznych
Michał Majnusz
mgr inż. Michał Majnusz

Załącznik:

- 1 egz. mapy
- załącznik nr 5

Kopia:

- aa

hs

X miejsce zaprojektowania pełnego węzła zasilania

--- projektowana sieć wodociągowa

— istniejąca sieć wodociągowa

Załącznik do pisma

z dnia 12.02.2018

znak DS.4240.44.2018

638/2018

Zakład Inżynierii Miejskiej

Spółka z o.o.

43-190 Mikołów, ul. Kolejowa 4

tel./fax 32 / 2260-052, 2180-560

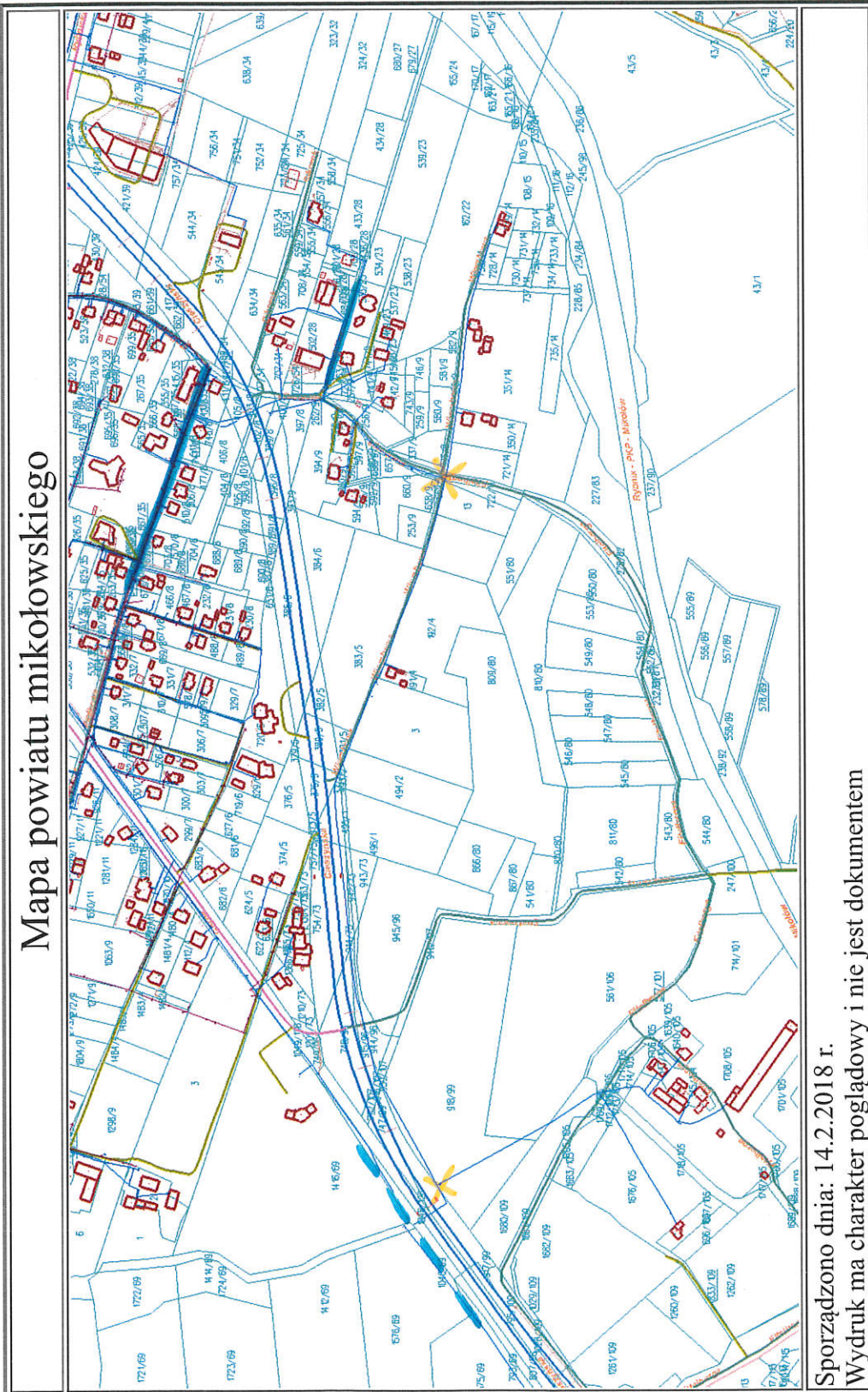
NIP 635-10-06-267

Kierownik Działu
Sieci Wod. i Kan.

mgr inż. Anna Youseef

Wydruk mapy

Mapa powiatu mikołowskiego



Sporządzono dnia: 14.2.2018 r.

Wydruk ma charakter poglądowy i nie jest dokumentem